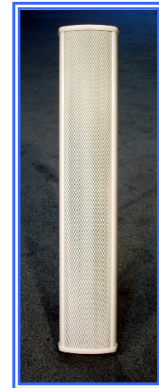


"Audio Tools" staat voor een betaalbare oplossing voor professionele audio toepassingen dankzij hun hoge kwaliteit en betrouwbaarheid. Alle producten zijn ontworpen in Europa en voldoen aan de heersende Europese normeringen.

Een strenge selectie en een zorgvuldig ontwerp maken dat deze producten het overgrote deel van de vraag naar industriële en vast geïnstalleerde audio toepassingen kunnen beantwoorden.

Klankzuil MC 62730-

Stijlvolle metalen klankzuil, ideaal voor akoestisch moeilijke omgevingen. De specifieke opstelling van de 7 luidsprekers creëert een zeer kleine verticale spreiding, gekoppeld aan een brede horizontale spreidingshoek. Verder zorgt de speciale bekabeling en configuratie voor een groter bereik in de hoge frequenties voor het hele afstraalgebied. De metalen behuizing, evenals de grill, zijn gepoederlakt met epoxy coating om een duurzame afwerking te bekomen.



| | | | | | |
|------------------------|----|------------------|-----------------------|----|--------------------------|
| - Vermogen (RMS) | W | 30 | - Luidspreker Ø | mm | 70 (2,7") |
| - 100V Aftakkingen | W | 30-15-7,5 | - Afm. (Ø of H x W) | mm | 620 x 106 |
| - Impedantie | Ω | - | - Diepte (Met beugel) | mm | 75 |
| - Freq. bereik (-20dB) | Hz | 100-15 K | - Uitsnijdiameter | mm | - |
| - SPL 1W/1M (max) | dB | 93 | - Bevestiging | - | 2 klembeugels |
| - SPL max/1M | dB | 108 | - Kleur | - | wit (-W) |
| - Dispersie 4 KHz | ° | 100 x 25 | - Netto Gewicht | Kg | 3,6 |
| - Aantal luidsprekers | - | 7 | - Materiaal | - | Metaal (volledig) |

Klankprojector PSP 1411-

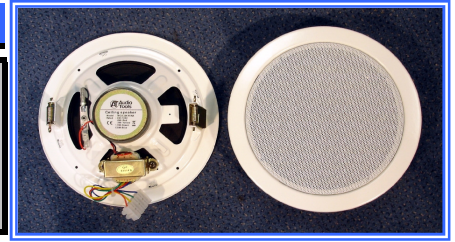
De PSP weersbestendige klankprojector biedt een unieke combinatie van stijl en hoge prestaties. Hij is vervaardigd uit ABS, met name uit een component met ingebouwde UVL (ultraviolet licht) bescherming, en volledig afgewerkt met een met plastiflex behandelde conus van uitstekende kwaliteit. Elke luidspreker wordt standaard geleverd met een U-beugel voor optimaal installatiegemak.



| | | | | | |
|------------------------|----|-----------------|-----------------------|----|-----------------------------|
| - Vermogen (RMS) | W | 10 | - Luidspreker Ø | mm | 125 (5") |
| - 100V Aftakkingen | W | 10-5-2,5 | - Afm. (Ø of H x W) | mm | 138 Ø |
| - Impedantie | Ω | - | - Diepte (Met beugel) | mm | 202 (275) |
| - Freq. bereik (-20dB) | Hz | 100-18 K | - Uitsnijdiameter | mm | - |
| - SPL 1W/1M (max) | dB | 91 | - Bevestiging | - | U beugel |
| - SPL max/1M | dB | 101 | - Kleur | - | wit (-W) |
| - Dispersie 4 KHz | ° | 100 | - Netto Gewicht | Kg | 1,56 |
| - Aantal luidsprekers | - | 1 | - Materiaal | - | ABS + metalen beugel |

Plafond luidspreker MCS 206 R-

Volledig metalen en gemakkelijk monteerbare, ronde plafondluidspreker met een uitstekend en breed frequentiebereik dankzij zijn "dual cone" technologie. Met deze luidspreker kan je zowel spraak als muziek aan. Dankzij de twee springveren is ook het monteren snel en zeer eenvoudig.



| | | | | | |
|------------------------|----|----------------|-----------------------|----|--------------------------|
| - Vermogen (RMS) | W | 6 | - Luidspreker Ø | mm | 165 (6.5") |
| - 100V Aftakkingen | W | 6-3-1.5 | - Afm. (Ø of H x W) | mm | 200 Ø |
| - Impedantie | Ω | - | - Diepte (Met beugel) | mm | 55 (60) |
| - Freq. bereik (-20dB) | Hz | 50-20 K | - Uitsnijdiameter | mm | 175 |
| - SPL 1W/1M (max) | dB | 92 | - Bevestiging | - | 2 veerklemmen |
| - SPL max/1M | dB | 100 | - Kleur | - | wit (-W) |
| - Dispersie 4 KHz | ° | 100 | - Netto Gewicht | Kg | 0,7 |
| - Aantal luidsprekers | - | 1 | - Materiaal | - | Metaal (volledig) |

2-weg Luidspreker PHC 51-

Een veelzijdige Hifi tweeweg luidspreker, ontworpen om de meest veeleisende situaties aan te kunnen. De elegante behuizing laat toe de luidspreker zowel aan de wand als op tafel te gebruiken.

De luidspreker kan zowel hoogohmig (op een 100/70V lijn) als laagohmig (16 Ω) gebruikt worden. Een breed frequentiespectrum kan worden weergegeven dankzij de hoogkwalitatieve 5,5" woofer met lange slagdiepte en de ½" dome tweeter.



| | | | | | |
|------------------------|----|--------------------------|-----------------------|----|-------------------------------|
| - Vermogen (RMS) | W | 60 (op 16 Ω) | - Luidspreker Ø | mm | 135 (5,5") |
| - 100V Aftakkingen | W | 30-15-7,5-3,8-1,9 | - Afm. (Ø of H x W) | mm | 250 x 185 |
| - Impedantie | Ω | & 16 Ω | - Diepte (Met beugel) | mm | 168 (190) |
| - Freq. bereik (-20dB) | Hz | 50-22 K | - Uitsnijdiameter | mm | - |
| - SPL 1W/1M (max) | dB | 90 | - Bevestiging | - | U beugel |
| - SPL max/1M | dB | 103 | - Kleur | - | wit (-W) of zwart (-B) |
| - Dispersie 4 KHz | ° | 120 | - Netto Gewicht | Kg | 2,54 |
| - Aantal luidsprekers | - | 5,5" + Dome tw. | - Materiaal | - | ABS + metalen beugel |

2-weg Luidspreker PHC 41-

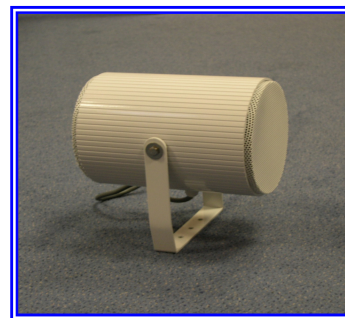
Compacte versie van de PHC 51 met een 4" woofer, een ½" dome tweeter en een toegestaan vermogen van 40W.



| | | | | | |
|------------------------|----|----------------------|-----------------------|----|-------------------------------|
| - Vermogen (RMS) | W | 40 (on 16 Ω) | - Luidspreker Ø | mm | 100 (4") |
| - 100V Aftakkingen | W | 20-10-5-2,5 | - Afm. (Ø of H x W) | mm | 222 x 160 |
| - Impedantie | Ω | & 16 Ω | - Diepte (Met beugel) | mm | 145 (160) |
| - Freq. bereik (-20dB) | Hz | 60-22 K | - Uitsnijdiameter | mm | - |
| - SPL 1W/1M (max) | dB | 88 | - Bevestiging | - | U beugel |
| - SPL max/1M | dB | 100 | - Kleur | - | wit (-W) of zwart (-B) |
| - Dispersie 4 KHz | ° | 120 | - Netto Gewicht | Kg | 2,14 |
| - Aantal luidsprekers | - | 4" + Dome tw. | - Materiaal | - | ABS + metalen beugel |

Klankprojector MDP1421-

De bidirectionele weersbestendige MDP klankprojectoren combineren een geslaagde look met een ongeëvenaarde klankkwaliteit. Ze zijn vervaardigd uit aluminium en voorzien van 2 kwalitatieve luidsprekers met een vochtwerend membraan. Elke projector wordt geleverd met een bevestigingsbeugel. De MDP1421 heeft een totaal vermogen van 10W.



| | | | | | |
|------------------------|----|-----------------|-----------------------|----|---------------------|
| - Vermogen (RMS) | W | 10 | - Luidspreker Ø | mm | 2 x 125 (5") |
| - 100V Aftakkingen | W | 10-5-2.5 | - Afm. (Ø of H x W) | mm | 138 Ø x 200 |
| - Impedantie | Ω | - | - Diepte (Met beugel) | mm | 225 |
| - Freq. bereik (-20dB) | Hz | 100-18 K | - Uitsnijdiameter | mm | - |
| - SPL 1W/1M (max) | dB | 91/kant | - Bevestiging | - | U beugel |
| - SPL max/1M | dB | 98/kant | - Kleur | - | Wit (-W) |
| - Dispersie 4 KHz | ° | 2x100 | - Netto Gewicht | Kg | 2.3 |
| - Aantal luidsprekers | - | 2 | - Materiaal | - | Aluminium |

Klankprojector MDP1422-

De bidirectionele weersbestendige MDP klankprojectoren combineren een geslaagde look met een ongeëvenaarde klankkwaliteit. Ze zijn vervaardigd uit aluminium en voorzien van 2 kwalitatieve luidsprekers met een vochtwerend membraan. Elke projector wordt geleverd met een bevestigingsbeugel. De MDP1422 heeft een totaal vermogen van 20W.



| | | | | | |
|------------------------|----|-----------------|-----------------------|----|---------------------|
| - Vermogen (RMS) | W | 20 | - Luidspreker Ø | mm | 2 x 125 (5") |
| - 100V Aftakkingen | W | 20-10-5 | - Afm. (Ø of H x W) | mm | 138 Ø x 200 |
| - Impedantie | Ω | - | - Diepte (Met beugel) | mm | 225 |
| - Freq. bereik (-20dB) | Hz | 100-18 K | - Uitsnijdiameter | mm | - |
| - SPL 1W/1M (max) | dB | 91/kant | - Bevestiging | - | U beugel |
| - SPL max/1M | dB | 101/kant | - Kleur | - | Wit (-W) |
| - Dispersie 4 KHz | ° | 2x100 | - Netto Gewicht | Kg | 2.3 |
| - Aantal luidsprekers | - | 2 | - Materiaal | - | Aluminium |

CD-speler / Tuner CDT-1

De CDT-1 is een compacte combinatie van tuner en CD-speler, ontworpen voor installaties waar er weinig rack-ruimte is of waar automatisatie van de systeemfuncties gewenst is. De CDT-1 heeft 2 onafhankelijke uitgangen die elk met een versterker of mengtafel verbonden kunnen worden. Men kan ook gebruik maken van de prioritaire uitgang die terugvalt op de tuner wanneer de CD gestopt wordt. Het tuner gedeelte heeft 2 FM banden en een AM band met 6 preselecties voor elke band. Het toestel is voorzien van een automatische tuning functie. Afzonderlijke volumeregelaars zijn beschikbaar voor een juiste afregeling van de balans tussen de 2 bronnen. De CDT-1 heeft een 12 V DC ingang voor toepassingen met een noodvoeding.



| | | | | | |
|----------------------------|----|-------------------------|----------------------|----|---------------------------------|
| - Freq. bereik radio (FM1) | - | 87,5-108 MHz | - Functies CD-speler | - | Shuffle, Repeat, Program |
| - Freq. bereik radio (FM2) | - | 87,5-108 MHz | - 19" beugels | - | Inbegrepen |
| - Freq. bereik radio (AM) | - | 522-1620 kHz | - Voedingsspanning | V | 220V AC / 50 Hz |
| - Radio preselecties | - | 18 (6+6+6) | - Verbruik | W | 15 |
| - Freq. weergave CD | Hz | 20-20 K (- 3 dB) | - Noodvoeding | V | 12V DC |
| - S/N ratio CD (1 kHz) | dB | > 80 | - Verbruik | W | 6 |
| - Diaphonie CD | dB | > 60 | - Afm. (W x H x D) | mm | 483 x 44 x 275 |
| - Uitgangsniveau | V | 0,4 ± 0,05 | - Netto gewicht | Kg | 4,2 |

Multi-kanaals vermogenversterker Multi 400

Hoogvermogen versterker ontworpen voor veelzijdige toepassingen in vaste installaties waar betrouwbaarheid de hoogste prioriteit heeft. De MULTI 400 is een vierkanaals versterker die 170 W per kanaal levert bij 4 Ohm belasting en 140 W bij 100 V constante spanning. De "bridge mode" kan geselecteerd worden per 2 kanalen (1&2, 3&4). Dankzij verschillende modes biedt de MULTI 400 een grote flexibiliteit voor diverse toepassingen zoals zonale oproep met onafhankelijke 100V-lijnen, gecombineerd met laagohmige belastingen of tweeweg systemen met een subwoofer. De interne electronica beveiligd de versterker tegen DC-spanning, kortsluitingen, reactieve of niet aangepaste belastingen, overstroom en te hoge temperaturen. Een ingebouwde limiter en een laagfrequent filter op 60 of 120 Hz zijn eveneens voorzien. Alle in- en uit-gangen en de bedieningsknoppen bevinden zich op de achterzijde om ongewenste handelingen te voorkomen. De in- en uitgangen zijn naar buiten gebracht op Eurobloc klemmen.



| | | | | | |
|-------------------------|----|----------------|------------------------|----|----------------------------|
| - RMS Vermogen (4 Ohm) | W | 4 x 170 | - THD+N (@ 1 kHz) | % | < 0,02 |
| - RMS Vermogen (100V) | W | 4 x 140 | - S/N ratio (@ 1 kHz) | dB | > 95 |
| - Bridged (8 Ohm) | W | 2 x 340 | - Crosstalk (@ 1 kHz) | dB | > 65 |
| - Bridged (200V) | W | 2 x 280 | - Dempingsfactor | - | > 300 |
| - Ingangsevoeligheid | V | 1,0 | - Filter cut-off freq. | Hz | 60 / 120 |
| - Ingangsimpedantie | Ω | 20k | - Mains power supply | - | 220-240V AC / 50 Hz |
| - Freq. weergave (-3dB) | Hz | 20-20k | - Size (W x H x D) | mm | 483 x 133 x 335 |
| - Gain | dB | 35 | - Net Weight | Kg | 24 |

Audio Tools est la solution idéale pour toute application audio industrielle et commerciale où l'équilibre judicieux entre qualité, fiabilité et coût doit être préservé.

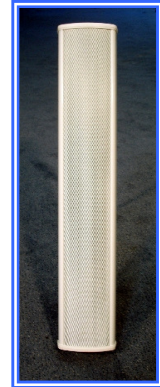
Une sélection sérieuse et sévère a été réalisée afin de répondre à la grande majorité des exigences.

Colonne sonore MC 62730-

Colonne sonore esthétique en métal destinée aux espaces à l'acoustique difficile. L'utilisation de 7 haut-parleurs garantit une dispersion verticale limitée tout en conservant une ouverture horizontale maximum.

De plus, de par l'utilisation d'un filtrage et d'un câblage spécifique, une réponse étendue en hautes-fréquences est présente dans tout l'angle de dispersion.

Le boîtier métallique ainsi que la grille de protection sont traités en peinture époxy à haute résistance.



| | | | | | |
|--------------------------|----|------------------|-----------------------|----|-------------------------------|
| - Puissance (RMS) | W | 30 | - Ø HP | mm | 70 (2,7") |
| - Connexions 100 V | W | 30-15-7,5 | - Dimensions (H x W) | mm | 620 x 106 |
| - Impedance | Ω | - | - Prof. (avec susp.) | mm | 75 |
| - Bande Passante (-20dB) | Hz | 100-15 K | - Découpe | mm | - |
| - SPL 1W/1M (max) | dB | 93 | - Fixation | - | 2 équerres |
| - SPL max/1M | dB | 108 | - Couleur | - | blanc (-W) |
| - Dispersion 4 KHz | ° | 100 x 25 | - Poids net | Kg | 3,6 |
| - Nombre de HP | - | 7 | - Matériau | - | Entièrement métallique |

Projecteur de Son PSP 1411-

Les projecteurs sonores PSP "waterproof", allient une esthétique et une qualité rarement rencontrées.

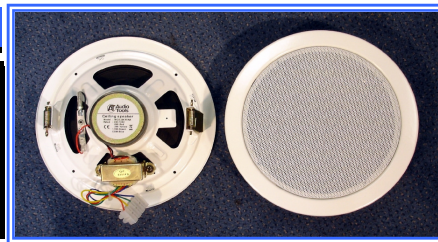
Ils sont fabriqués en ABS moulé résistant aux rayons UV (ultra violet) et sont équipés d'un haut-parleur de qualité avec cône imperméabilisé et plastifié. Chaque projecteur est livré avec sa lyre d'accrochage.



| | | | | | |
|--------------------------|----|-----------------|-----------------------|----|------------------------------|
| - Puissance (RMS) | W | 10 | - Ø HP | mm | 125 (5") |
| - Connexions 100V | W | 10-5-2,5 | - Dimensions (H x W) | mm | 138 Ø |
| - Impedance | Ω | - | - Prof. (avec susp.) | mm | 202 (275) |
| - Bande Passante (-20dB) | Hz | 100-18 K | - Découpe | mm | - |
| - SPL 1W/1M (max) | dB | 91 | - Fixation | - | Lyre en U |
| - SPL max/1M | dB | 101 | - Couleur | - | Blanc (-W) |
| - Dispersion 4 KHz | ° | 100 | - Poids net | Kg | 1,56 |
| - Nombre de HP | - | 1 | - Matériau | - | ABS + lyre métallique |

Haut-parleur Plafonnier MCS 206 R-

Les MCS sont des haut-parleurs plafonniers équipés d'un système d'accroche rapide (ressorts), garantissant une reproduction sonore uniforme dans leur angle complet de dispersion.
Grâce au double-cône, la reproduction des messages vocaux et musicaux est optimisée.



| | | | | | |
|--------------------------|----|----------------|-----------------------|----|-------------------------------|
| - Puissance (RMS) | W | 6 | - Ø HP | mm | 165 (6.5") |
| - Connexions 100 V | W | 6-3-1.5 | - Dimensions (H x W) | mm | 200 Ø |
| - Impedance | Ω | - | - Prof. (avec susp.) | mm | 55 (60) |
| - Bande Passante (-20dB) | Hz | 50-20 K | - Découpe | mm | 175 |
| - SPL 1W/1M (max) | dB | 92 | - Fixation | - | 2 clapets à ressort |
| - SPL max/1M | dB | 100 | - Couleur | - | blanc (-W) |
| - Dispersion 4 KHz | ° | 100 | - Poids net | Kg | 0,7 |
| - Nombre de HP | - | 1 | - Matériau | - | Entièrement métallique |

Enceinte Haut-parleur 2 voies PHC 51-

Les PHC 51, sont des enceintes 2 voies en ABS moulés conçues pour répondre aux demandes de qualité les plus sévères.
Leurs formes élégantes permettent un placement mural ou au plafond ainsi que dans les angles.
Un sélecteur d'impédances permet aussi bien leur utilisation en 70/100v que sur des lignes basse-impédance (16 Ω).



| | | | | | |
|--------------------------|----|--------------------------|-----------------------|----|--------------------------------|
| - Puissance (RMS) | W | 60 (on 16 Ω) | - Ø HP | mm | 135 (5,5") |
| - Connexions 100 V | W | 30-15-7,5-3,8-1,9 | - Dimensions (H x W) | mm | 250 x 185 |
| - Impedance | Ω | & 16 Ω | - Prof. (avec susp.) | mm | 168 (190) |
| - Bande Passante (-20dB) | Hz | 50-22 K | - Découpe | mm | - |
| - SPL 1W/1M (max) | dB | 90 | - Fixation | - | Lyre en U |
| - SPL max/1M | dB | 103 | - Couleur | - | blanc (-W) ou noir (-B) |
| - Dispersion 4 KHz | ° | 120 | - Poids net | Kg | 2,54 |
| - Nombre de HP | - | 5,5" + tw. à dôme | - Matériau | - | ABS + lyre métallique |

Enceinte Haut-parleur 2 voies PHC 41-

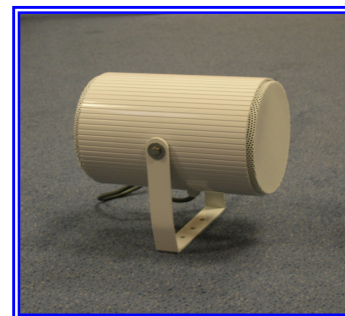
Le PHC 41 est la version compacte du PHC 51.
Les différences principales sont un boîtier plus compact, un woofer de 4" en lieu et place du 5" et une puissance admissible de 40w.



| | | | | | |
|--------------------------|----|------------------------|-----------------------|----|--------------------------------|
| - Puissance (RMS) | W | 40 (on 16 Ω) | - Ø HP | mm | 100 (4") |
| - Connexions 100 V | W | 20-10-5-2,5 | - Dimensions (H x W) | mm | 222 x 160 |
| - Impedance | Ω | & 16 Ω | - Prof. (avec susp.) | mm | 145 (160) |
| - Bande Passante (-20dB) | Hz | 60-22 K | - Découpe | mm | - |
| - SPL 1W/1M (max) | dB | 88 | - Fixation | - | Lyre en U |
| - SPL max/1M | dB | 100 | - Couleur | - | blanc (-W) ou noir (-B) |
| - Dispersion 4 KHz | ° | 120 | - Poids net | Kg | 2,14 |
| - Nombre de HP | - | 4" + Tw. à dôme | - Matériau | - | ABS + lyre métallique |

Projecteur de son MDP1421-

Les projecteurs sonores MDP "waterproof" bidirectionnels, allient une esthétique et une qualité rarement rencontrées.
Ils sont fabriqués en aluminium et sont équipés de deux haut-parleurs de qualité avec cône imperméabilisé et plastifié.
Chaque projecteur est livré avec sa lyre d'accrochage.



| | | | | | |
|--------------------------|----|-----------------|-----------------------|----|---------------------|
| - Puissance (RMS) | W | 10 | - Ø HP | mm | 2 x 125 (5") |
| - Connexions 100V | W | 10-5-2.5 | - Dimensions (H x W) | mm | 138 Ø x 200 |
| - Impédance | Ω | - | - Prof. (avec susp.) | mm | 225 |
| - Bande Passante (-20dB) | Hz | 100-18 K | - Découpe | mm | - |
| - SPL 1W/1M (max) | dB | 91/côté | - Fixation | - | Lyre en U |
| - SPL max/1M | dB | 98/côté | - Couleur | - | Blanc (-W) |
| - Dispersion 4 KHz | ° | 2x100 | - Poids net | Kg | 2.3 |
| - Nombre de HP | - | 2 | - Matériau | - | Aluminium |

Projecteur de son MDP 1422-

Les projecteurs sonores MDP "waterproof" bidirectionnels, allient une esthétique et une qualité rarement rencontrées.
Ils sont fabriqués en aluminium et sont équipés de deux haut-parleurs de qualité avec cône imperméabilisé et plastifié.
Chaque projecteur est livré avec sa lyre d'accrochage.



| | | | | | |
|--------------------------|----|-----------------|-----------------------|----|---------------------|
| - Puissance (RMS) | W | 20 | - Ø HP | mm | 2 x 125 (5") |
| - Connexions 100V | W | 20-10-5 | - Dimensions (H x W) | mm | 138 Ø x 200 |
| - Impédance | Ω | - | - Prof. (avec susp.) | mm | 225 |
| - Bande Passante (-20dB) | Hz | 100-18 K | - Découpe | mm | - |
| - SPL 1W/1M (max) | dB | 91/côté | - Fixation | - | Lyre en U |
| - SPL max/1M | dB | 101/côté | - Couleur | - | Blanc (-W) |
| - Dispersion 4 KHz | ° | 2x100 | - Poids net | Kg | 2.3 |
| - Nombre de HP | - | 2 | - Matériau | - | Aluminium |

Combiné Lecteur CD/Tuner CDT-1

Le CDT-1 est un combiné lecteur de CD/Tuner destiné aux utilisations où l'espace disponible est restreint et une fonction de lecture automatique est requise. Le lecteur CD et le tuner AM/FM disposent chacun de leur propre sortie et d'un niveau ajustable individuel. Une sortie stéréophonique est également disponible pour les deux sources, avec une fonction de priorité où la sortie est automatiquement commutée sur le tuner lorsque la lecture du CD est terminée. Cette disposition est particulièrement adaptée à la diffusion de musique d'ambiance, sans interruption. Le lecteur de CD intègre les fonctions de lecture aléatoire, répétition et programmation (jusqu'à 20 morceaux avec choix d'ordre et nombre de passage). La section Tuner dispose de 2 bandes FM et une bande AM. Six stations peuvent être mémorisées dans chaque bande et peuvent être rappelées directement. Le format de 1U Rack permet l'intégration dans un espace restreint.



| | | | | | |
|---------------------------|----|-------------------------|--------------------------|----|---------------------------------|
| - Bande pass. radio (FM1) | - | 87,5-108 MHz | - Fonct. du lect. CD | - | Shuffle, Repeat, Program |
| - Bande pass. radio (FM2) | - | 87,5-108 MHz | - Accessoires 19" | - | Inclus |
| - Bande pass. radio (AM) | - | 522-1620 kHz | - Mains power supply | V | 220V AC / 50 Hz |
| - Préselections radio | - | 18 (6+6+6) | - Consommation | W | 15 |
| - Bande passante CD | Hz | 20-20 K (- 3 dB) | - Alim. De secours | V | 12V DC |
| - S/N ratio CD (1 kHz) | dB | > 80 | - Consommation | W | 6 |
| - Diaphonie CD | dB | > 60 | - Dimens. (W x H x D) mm | | 483 x 44 x 275 |
| - Niveau de sortie | V | 0,4 ± 0,05 | - Poids Net | Kg | 4,2 |

Amplificateur multi canaux Multi 400

Le Milti 400 répond aux besoins des installations fixes où la souplesse d'installation et la fiabilité sont des critères déterminants. Il procure 4 canaux indépendants dont chacun peut fonctionner sous basse impédance ou sous ligne 100V. La puissance délivrée sous 4Ohm est de 170W et 140W pour une ligne 100V. Les canaux 1 & 2 et 3 & 4 peuvent être couplés (fonctionnement en mode pont). Le Multi 400 peut être utilisé dans diverses situations : 4 lignes 100V, basse impédance ou une combinaison des deux. Chaque canal dispose d'un filtre coupe-bas et d'un potentiomètre de niveau. En face arrière sont présent les commutateurs 4 /100V, mode Pont, mise en fonction des filtres coupe-bas et sélection 60/120Hz, les réglages de gain d'entrées et les connexions d'entrées et sorties. Les entrées sont symétriques sur XLR doublés en bornier. Les sorties sont disponibles sur borniers Euroblock. La face avant est vierge de tous réglages, évitant les manipulations intempestives. Seuls y figurent l'interrupteur de mise sous tension et les afficheurs de niveaux et les indicateurs de mise en mode Pont. Circuits de protection : court-circuit, circuit ouvert, température et courant continu.



| | | | | | |
|-------------------------|----|----------------|--------------------------|----|----------------------------|
| - Puissance RMS (4 Ohm) | W | 4 x 170 | - THD+N (@ 1 kHz) | % | < 0,02 |
| - Puissance RMS (100V) | W | 4 x 140 | - S/N ratio (@ 1 kHz) | dB | > 95 |
| - Bridged (8 Ohm) | W | 2 x 340 | - Crosstalk (@ 1 kHz) | dB | > 65 |
| - Bridged (200V) | W | 2 x 280 | - Fact. d'amortissem. | - | > 300 |
| - Sensibilité d'entrée | V | 1,0 | - Filter cut-off freq. | Hz | 60 / 120 |
| - Impédance d'entrée | Ω | 20k | - Mains power supply | - | 220-240V AC / 50 Hz |
| - Bande passante (-3dB) | Hz | 20-20k | - Dimens. (W x H x D) mm | | 483 x 133 x 335 |
| - Gain | dB | 35 | - Poids Net | Kg | 24 |